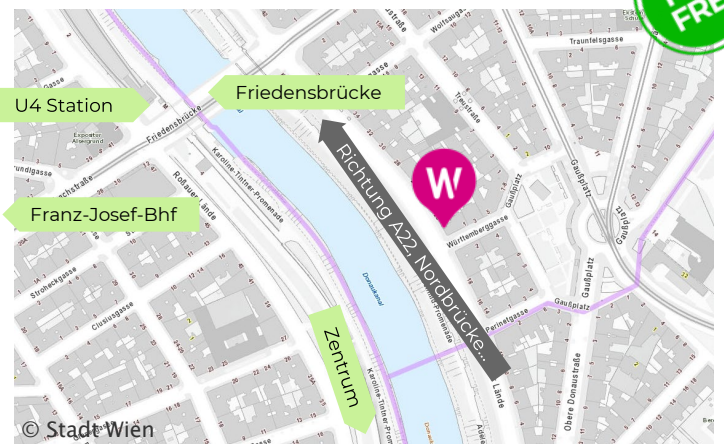


WW101 Brigittenauer Lände 20

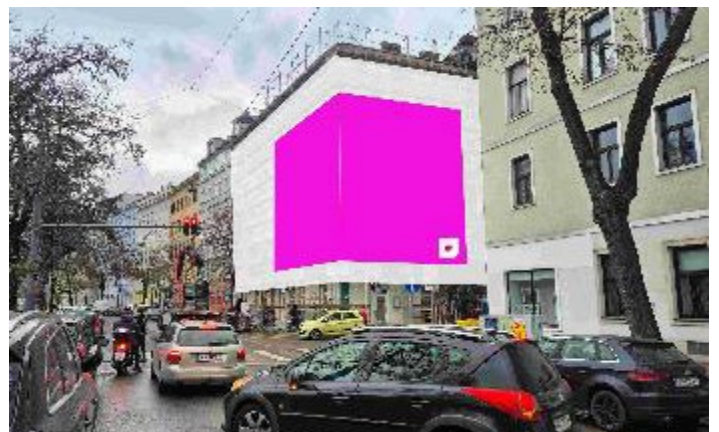
1200 Wien



- ↗ Eckfläche insgesamt circa 276 m² Werbefläche
- ✓ Größe individuell anpassbar
- 👁 1,3 Mio. Kontaktchancen (Durchschnitt/ Monat)
- 📺 Netzmaterial PVC-FREI
- 📅 Bis Mai 2025



- Stark frequentierte Süd>Nord Verkehrsachse Wiens, Richtung 19./20., Klosterneuburg, Praha/Brno etc.
- Ampel- und Staubereich
- Die Eckfläche bietet schon Sichtbarkeit aus großer Entfernung



*Die angeführte Quadratur ist eine Schätzung und wird nach Fertigstellung des Gerüsts verifiziert. Eine Abweichung im Rahmen von +/- 10% der genannten Quadratur gilt als akzeptiert. Die genauen Abmessungen (Breite x Höhe) der Werbefläche / Werbeflächen (je nach Standort) erhalten Sie in den Anforderungen für die Druckdatei welche Ihnen nach einer Buchung zugesendet werden.