



WW99 Johann Strauss Museum / KHK

1010 Wien, Friedrichstraße 7

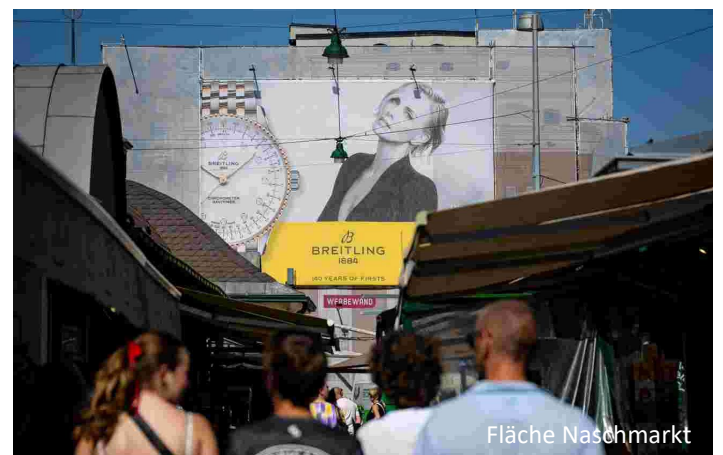
Naschmarkt / Wiental / Karlsplatz



- 📍 **3 Flächen** zu insgesamt ca. 333 m²
- 👁️ 6,12 Mio. Kontaktchancen (Durchschnitt/ Monat)
- 🔲 Netzmaterial PVC-frei, Fassadenspiegelung
- 📅 Bis mind. Mai 2025 - Mindestbuchung 2 Wochen

Standortverlängerung in gänderter Form!

Da sich die Fassadenrenovierung des Gebäudes verzögert, können wir weiterhin diesen einzigartigen Standort anbieten! Im November hat das neue Museum "Johann Strauss - New Dimensions", eröffnet die Fassadenseite beim Haupteingang ist daher für die Ausstellung reserviert. Für unsere Kunden stehen drei Flächen zur Verfügung.





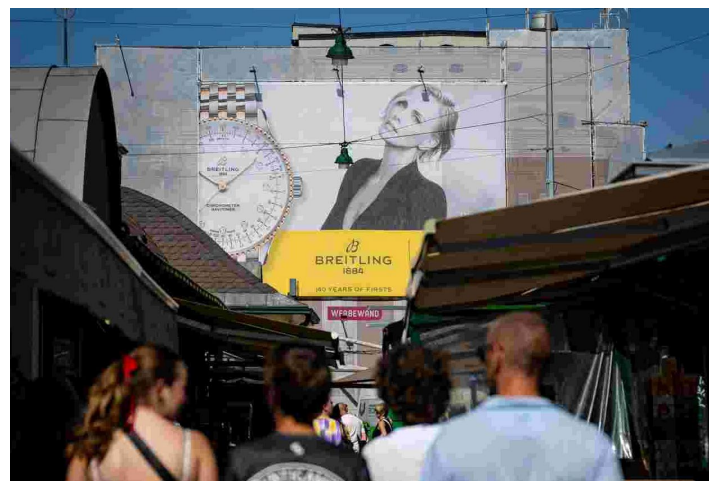
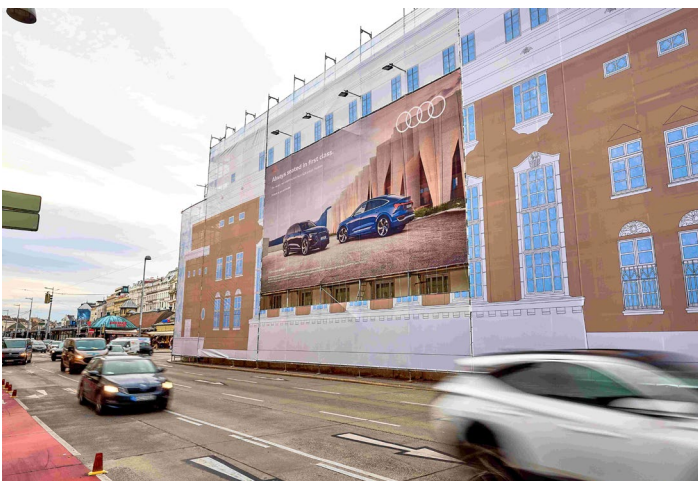
Starkes kulturelles Umfeld

- Johann-Strauss-Museum
- Wiener Staatsoper
- Secession und Kunsthalle Wien
- Museumsquartier
- Wien Museum – Neueröffnung
- Semper Depot
- Kunst- und Naturhistorisches Museum
- Albertina und Albertina modern

Sehr hohe Kontaktchancen

Sowohl durch Individualverkehr (PKW) als auch Passanten, Touristen, Flaneure uvm.

- Knotenpunkt Operngasse, Getreidemarkt, linke und rechte Wienzeile, Karlsplatz
- Station Karlsplatz U1 & U4 / Ausgang Secession
- Verkehrsachse Stadtzentrum – Wiental
- Secession und Naschmarkt



Universitäres Umfeld

- TU Wien Bibliothek und Hauptgebäude
- Audimax TU am Getreidemarkt
- Akademie der bildenden Künste
- Sprachschulen

Gastronomie und Unterhaltung

- Naschmarkt, der größte Wiener Markt
- Beliebtes Szeneviertel, viele Lokale
- Begehrtes künstlerisches Arbeitsviertel
- Eventräumlichkeiten im Haus selbst