



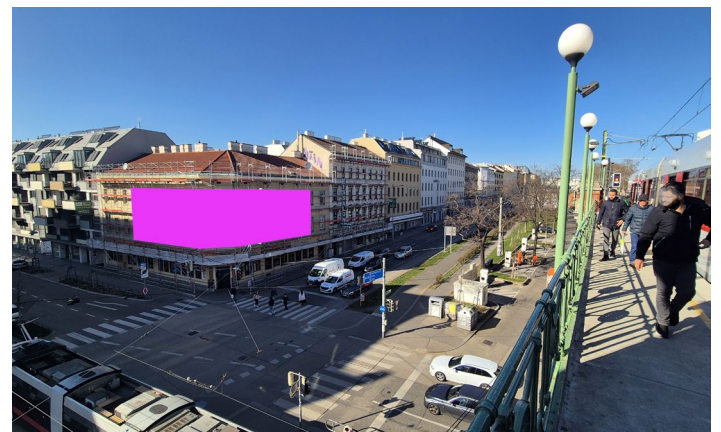
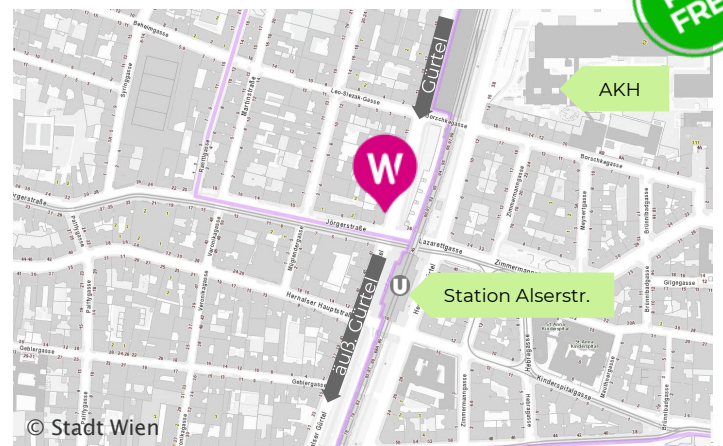
# WW96 Gürtel - Alserstraße

1180 Wien, Währinger Gürtel 1-3 / Ecke Jörgerstraße



- ↗ Eckwerbefläche etwa 185 m<sup>2</sup>
- 👁 3,47 Mio. Kontaktchancen (Durchschnitt/ Monat)
- 📏 Netzmaterial PVC-FREI, Fassadenspiegel
- 📅 Bis vorauss. Ende 2026
- 📍 Mindestbuchung 2 Wochen
- 💡 Beleuchtung von Sept. bis März

- Unübersehbare Eckwerbefläche am Gürtel
- Besonderes Format: Lang genug, um Ihre Werbe-Story zu erzählen
- Sehr hohe Kontaktzahlen!
- Kreuzungssituation zwischen Wiener Hauptverkehrsader mit Verbindungsstraße 1170 – Innenstadt, sowie öff. Verkehr
- Nächst AKH



\*Die angeführte Quadratur ist eine Schätzung und wird nach Fertigstellung des Gerüsts verifiziert. Eine Abweichung im Rahmen von +/- 10% der genannten Quadratur gilt als akzeptiert. Die genauen Abmessungen (Breite x Höhe) der Werbefläche / Werbeflächen (je nach Standort) erhalten Sie in den Anforderungen für die Druckdatei welche Ihnen nach einer Buchung zugesendet werden.